



Ganztagsbetreuung am Remstal-Gymnasium

Präsentation zum Auftakt des Schuljahres 2022/2023

Personengruppen im Ganztag

Lehrer | Innen – Jugendbegleiter | Innen – Schülermentor | innen



1. LEHRER | INNEN

1. WECHSELNDE PERSONEN
2. MO-DO VON 13:15 – 14:00 UHR
3. ANSPRECHPERSON

2. JUGENDBEGLEITER | INNEN

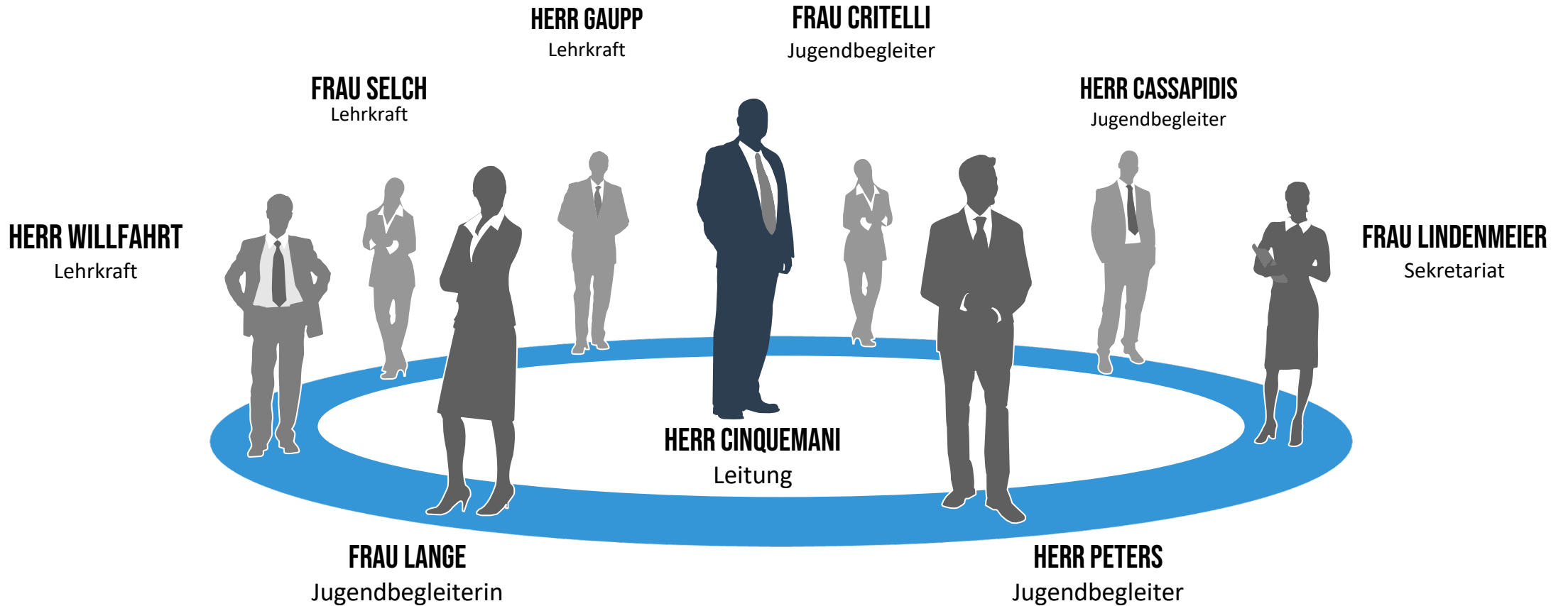
1. STUDIERENDE
2. ELTERN
3. EHEMALIGE SCHÜLER | INNEN
4. DURCHGEHEND ANWESEND

3. SCHÜLERMENTOR | INNEN

1. SCHÜLER | INNEN AB KLASSE 9
2. HAUSAUFGABENBETREUUNG IN DER LERNZEIT
3. GRUPPENBETREUUNG WÄHREND DER AKTIVZEIT

Das Team

Leitung – Aufsicht – Jugendbegleitung



Betreuungszeiten



VERLÄSSLICHE BETREUUNGSZEITEN



(AUCH BEI UNTERRICHTSAUSFALL)

MONTAG BIS DONNERSTAG

07:40 - 15:30 UHR

FREITAG

07:40 - 12:50 UHR

DAVON IN DEN RÄUMEN DES GANZTAGS



MONTAG BIS DONNERSTAG

11:00 - 15:30 UHR

BETREUUNGS- KONZEPT



EINFINDEN IM GANZTAG	Ab 12:50 Uhr. Bei Mensaessen verschiebt sich der Beginn auf spätestens 13:30 Uhr.
LERNZEIT	Bis mindestens 14:00 Uhr und längstens bis 14:30 Uhr sollen Hausaufgaben angefertigt werden. Eine AG-Teilnahme kann hier zu Abweichungen führen.
AKTIVZEIT	Ab 14:00 Uhr /14:30 Uhr In der Aktivzeit sollen sich die Kinder nach eigenen Interessen betätigen können.
ENDE	Das Ganztagsangebot endet spätestens um 15:30 Uhr

Zeitliche Taktung

Lernzeit - Aktivzeit



UNTERRICHTSENDE 12:50 UHR

Der **Ganzttag** ist ab 11:00 Uhr geöffnet.

Regulär haben die Kinder bis 12:50 Uhr Unterricht.

Entfall 1.-4. Stunde:

Vertretungsunterricht.

Entfall 5./6. Stunde:

Ganztagsbereich.

LERNZEIT BIS MIN. 14:00 UHR

In dieser Phase werden **Hausaufgaben unter Aufsicht** der Schülermentor|innen angefertigt.

ENDE DER GANZTAGSBETREUUNG

Spätestens um 15:30 Uhr endet die **Ganztagsbetreuung** und die Kinder können nach Hause.

13:15

13:30

14:00

14:30

15:30

FREIZEIT

MENSAESSEN

Wer in der Mensa essen möchte, muss **spätestens um 13:30 Uhr im Ganzttag** sein.

LERNZEIT BIS MAX. 14.30 UHR

Spätestens um 14:30 Uhr sollen die Kinder die Lernzeit beenden. Gerne darf weiter gelernt werden. In der Regel soll hier aber die **Aktivzeit** anschließen.

Aktivitätsbereiche im Ganztag

Arbeitsgemeinschaften (AG)



SchülerInnen unterhalten gemeinsam mit **Frau Fritz** den Schulgarten am RGW.

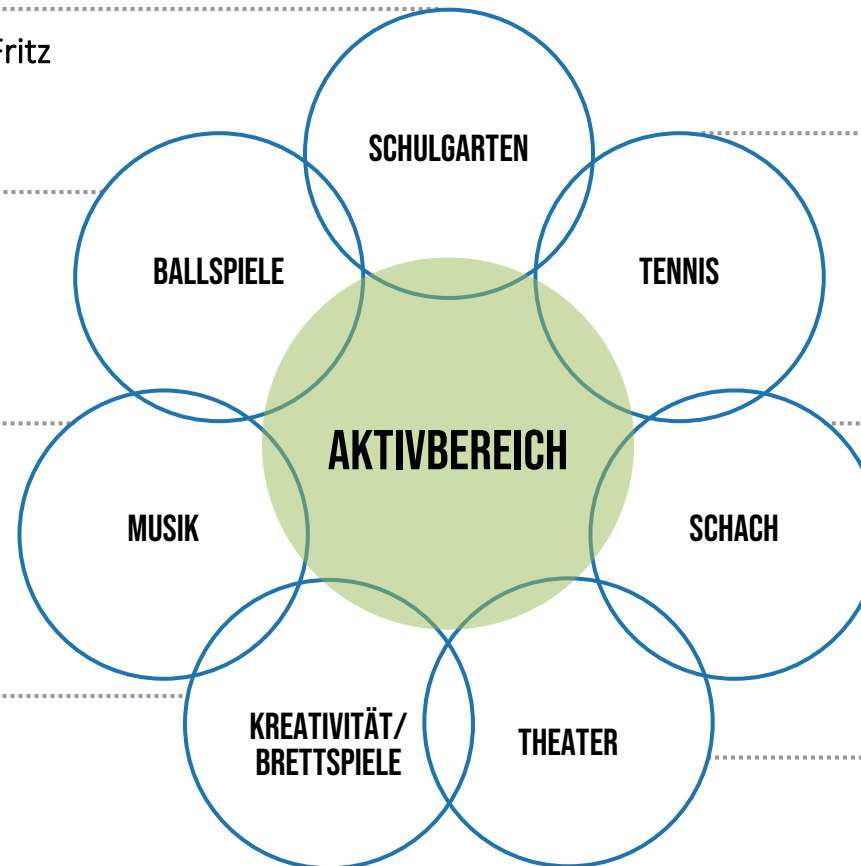
Leider kann im aktuellen Schuljahr keine Fußball AG angeboten werden. Die Kinder können dennoch selbst aktiv werden.

StiBi, Unterstufenorchester, Mini-Band.
Ansprechpartner ist **Herr Schmid**.

Auf dem Schulhof bietet sich für zahlreiche altersgemäße Spiele an (Klettergerüst, Kletterwand, Versteckspiel usw.).

Die Bewegungslandschaft des SG Cubes wird in diesem Schuljahr leider nicht genutzt.

In den Räumen kann gebastelt und gespielt werden (z.B. LEGO).



In Kooperation mit dem **TC Beutelsbach** wird eine Tennis AG angeboten. Interessierte Kinder bekommen gerne weitere Infos (Gebühr und Uhrzeit).

Die Schach AG wird von **Herrn Stöckle** angeboten. Interessierte Kinder können teilnehmen.

Frau Selch und **Frau Weiland** bieten eine Theater AG für die Unterstufe an. Alle Kinder des Ganztags sind herzlich eingeladen.

Anmeldung im Ganztag

Voraussetzungen



- **ANMELDUNG FÜR MINDESTENS ½ SCHULJAHR**
- **RÜCKMELDUNG AN UNS BEI ABWEICHENDER ENTLASSZEIT AUS DEM GANZTAG (VOR 15.30 UHR)**
- **ANMELDUNG IN MINDESTENS EINER AG**

Eine vollständige Liste der Angebote inkl. der Zeiten folgt kurz nach Schulbeginn!

Die Kinder können in der ersten 3-4 Wochen in verschiedenen AGs „schnuppern“ und entscheiden sich dann.

Anmeldung im Ganztag

Voraussetzungen



■ ANMELDUNG FÜR MINDESTENS DREI TAGE

(NACHMITTAGSUNTERRICHT ZÄHLT MIT)

Nachmittagsunterricht = Unterricht nach der 6.Stunde

Beispiel A:

Mo-Do jeweils 1.-6. Stunde Unterricht (= kein Nachmittagsunterricht).

Anmeldung für mindestens 3 beliebige Wochentage (Mo-Do).

Beispiel B:

Mo-Mi jeweils 1.-6. Stunde Unterricht (= kein Nachmittagsunterricht). Do 1.-8. Stunde Unterricht (= Nachmittagsunterricht).

Anmeldung für mindestens 2 weitere Wochentage (Mo-Mi), wobei Do mitgezählt wird.

Beispielsweise Mo, Mi, Do **oder** Mo, Di, Mi, Do.

Besondere Konstellationen

Randstunden – besondere Tage



SPEZIALFÄLLE BEI DEN BETREUUNGSZEITEN

Unterrichtsausfall 1./2. Stunde: Formularabfrage

Entfall der Mittagsschule: Formularabfrage

Wandertage: Individuelle Abfrage bei Ihnen per Mail

Andere „verkürzte Schultage“: Abfrage bei Ihnen per Mail

Fehlzeiten

Kompletter Schultag - Ganzttag



FEHLZEIT AM GESAMTEN SCHULTAG

Wird regulär durch die Klassenleitung bearbeitet.

FEHLZEIT NUR IM GANZTAG

Bitte eine Mail bis 12:50 Uhr an uns senden:

ganztagsentschuldigung@remstalgymnasium.de

gte@remstalgymnasium.de

Kontakt zu uns



-  Sekretariat: 07151-999 190
-  cinquemani@remstalgymnasium.de | lindenmeier@remstalgymnasium.de
-  ganztag@remstalgymnasium.de